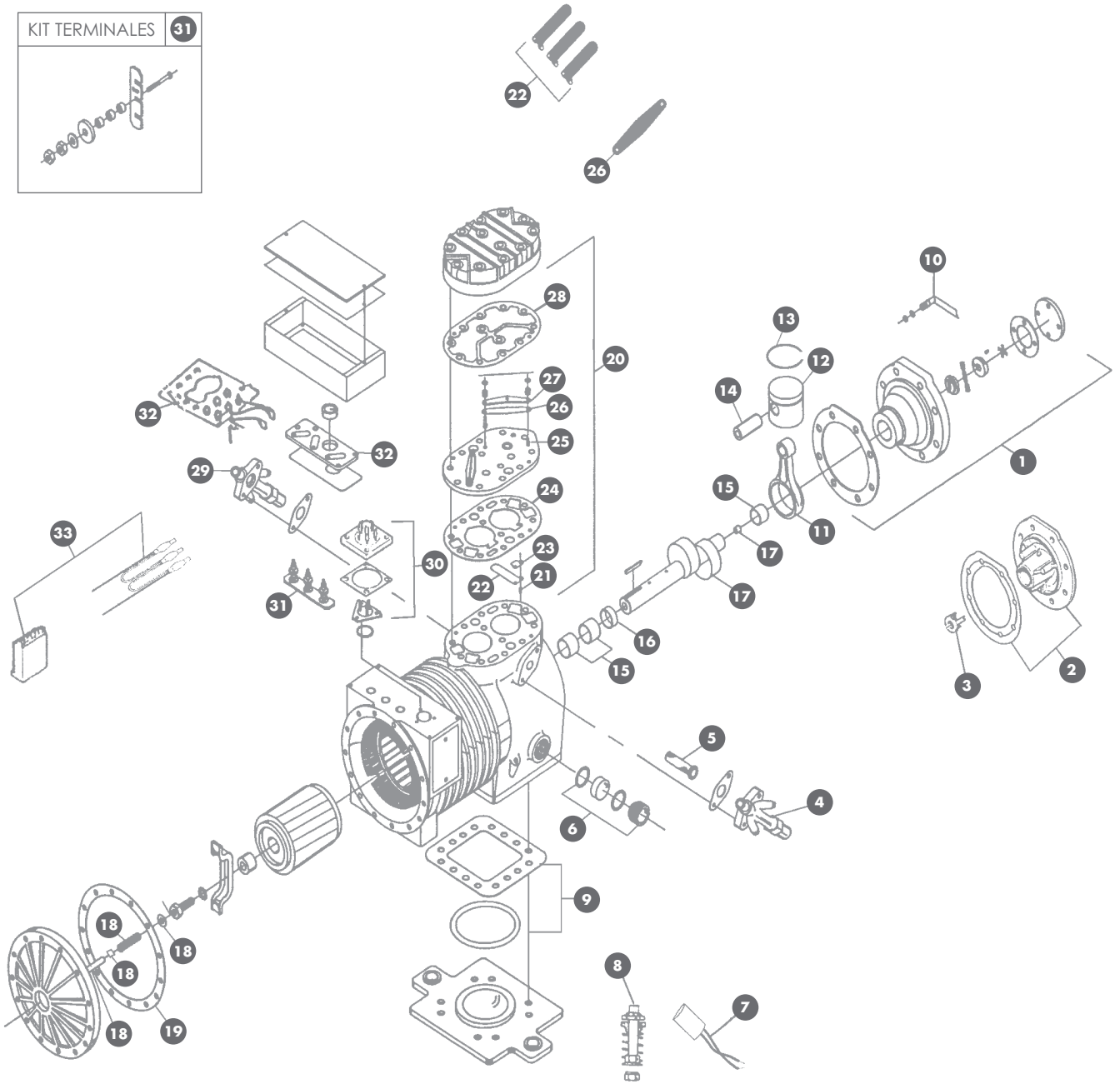


FRIGIKING CT-159 D



- | | | | |
|--------------------|--|--------------------|--|
| 0 KIT 1800 | Juego de juntas | 17 CKS 1800 | Cigüeñal DKM + DKJ + DKL |
| 1 PMP 1800 | Bomba aceite | CKS 1801 | Cigüeñal DKSJ + DKSL + CT-159D |
| 2 HSG 1800 | Palier aluminio | PLU 1701 | Tapón cigüeñal |
| GKT 1805 | Junta palier | 18 WAS 1800 | Arandela rotor |
| 3 PLG 1801 | Tapón + muelle tope palier aluminio | SPG 1800 | Muelle rotor 0,50 + 0,75 CV monofásico |
| 4 GRF 1001 | Grifo aspiración, soldar 1/2" DKM - 75 | SPG 1801 | Muelle rotor 1 + 1,50 CV |
| GRF 1002 | Grifo aspiración, roscar 1/2" DKM - 75 | TUB 1801 | Espaciador tubo aceite |
| GRF 1003 | Grifo asp., soldar 5/8" DKM - 100 + KJ + KL + SL | TUB 1802 | Tubo aceite |
| GRF 1004 | Grifo asp. roscar, 5/8" DKM - 100 + KJ + SJ + KL + SL | 19 GKT 1801 | Junta tapa aspiración |
| 5 SRN 1800 | Filtro aspiración | 20 PLT 1800 | Plato válvulas, standard + CT - 159D |
| 6 GLS 1700 | Visor aceite roscado | PLT 1801 | Plato válvulas, baja temperatura |
| RNG 1076 | Tórica visor aceite roscado | 21 PIN 1000 | Bulón sujeción lámina aspiración |
| 7 HTR 1800 | Resistencia cárter cerámica, 27W 220V | 22 VAL 1800 | Lámina aspiración DKM |
| 8 AMR 1800 | Kit 4 amortiguadores, 0,50 + 1 CV | VAL 1801 | Lámina aspiración DKJ + DKSJ |
| AMR 1801 | Kit 4 amortiguadores, 1,50 CV | VAL 1802 | Lámina asp. DKL + DKSL + CT - 159D |
| 9 GKT 1816 | Junta tapa cárter | 23 PAD 1800 | Almohada lámina aspiración |
| RNG 1846 | Tórica tapa cárter | 24 GKT 1809 | Junta plato válvulas DKM |
| 10 TUB 1800 | Tubo conexión bomba aceite | GKT 1819 | Junta plato válvulas DKJ + DKSJ |
| 11 ROD 1800 | Biela bulón 5/8" DKM + DKJ + DKL; - 0,25 mm; - 0,5 mm | GKT 1829 | Junta plato válv. DKL + DKSL + CT - 159D |
| ROD 1801 | Biela bulón 1/2" DKM + DKJ + DKL; - 0,25 mm; - 0,5 mm | 25 PIN 1810 | Bulón fijación lámina descarga |
| ROD 1810 | Biela bulón 5/8" DKSL + SJ + CT - 159; - 0,25 mm; - 0,5 mm | 26 VAL 1810 | Lámina descarga |
| ROD 1811 | Biela bulón 1/2" DKSL + SJ + CT -159; - 0,25 mm; - 0,5 mm | 27 RTR 1800 | Sujeción lámina descarga |
| 12 PST 1800 | Pistón + bulón 1/2" DKM | 28 GKT 1808 | Junta culata |
| PST 1810 | Pistón + bulón 1/2" DKJ | 29 GRF 1001 | Grifo descarga, soldar 1/2" |
| PST 1820 | Pistón + bulón 1/2" DKL | GRF 1002 | Grifo descarga, roscar 1/2" |
| PST 1830 | Pistón + bulón 5/8" DKSL + CT - 159 D | 30 TER 1225 | Placa bornas triángulo, 3 terminales, tornillo |
| PST 1840 | Pistón + bulón 5/8" DKSJ | TER 1227 | Placa bornas triángulo, 3 terminales, Faston |
| 13 SGM 1800 | Segmento DKM | TER 1874 | Placa bornas cuadrado, 6 terminales, Faston |
| SGM 1810 | Segmento DKJ + DKSJ | TER 1810 | Tapa ciega triángulo, cierre |
| SGM 1820 | Segmento DKL + DKSL + CT - 159D | 31 TER 1800 | Kit 3 terminales en línea |
| 14 PIN 1800 | Bulón pistón 1/2" DKM | INN 1800 | Aislador |
| PIN 1810 | Bulón pistón 1/2" DKJ + DKSJ | 32 TER 1700 | Placa bornas 3 fases, completo |
| PIN 1820 | Bulón pistón 5/8" DKL + DKSL + DKSJ + CT - 159D | TER 1802 | Placa bornas 1 fase |
| 15 BRG 1800 | Kit 3 cojinetes | 33 SEN 1002 | Termistancia 100°C, rojo |
| 16 BRG 1801 | Espaciador cigüeñal | SEN 1005 | Relé Kriwan INT - 69, 220V. |